

Dedicated to People Flow™



KONE DESIGN COLLECTION

Materiali e accessori

CREARE L'ASCENSORE PERFETTO	4
PARETI	6
PARETI FRONTALI	9
PAVIMENTI	10
PORTE DI PIANO E DI CABINA	11
SEGNALAZIONI E BOTTONIERE	12
SISTEMI DI ILLUMINAZIONE	18
CORRIMANO	20
SEGGIOLINO	21
FASCE PARACOLPI	21
ZOCCOLINO	21
DISPLAY INFORMATIVI	22
SPECCHI	22



Creare l'ascensore perfetto

Quando si desidera creare un ambiente funzionale e al contempo estetico all'interno del proprio edificio, l'ascensore diventa un elemento di primaria importanza. Combinando liberamente l'ampia e versatile gamma di materiali e accessori KONE, potrete dare vita a un allestimento di cabina che si sposa perfettamente al design del vostro edificio.

Come creare il vostro ascensore di design

1 Scegliete una combinazione di finiture per pareti, pavimento e porte

Grazie alla vasta gamma di scelte KONE potrete trovare la combinazione perfetta che si addice allo stile e alla destinazione d'uso dell'edificio. Ad esempio, se durata e comfort sono le vostre priorità, la pavimentazione in granito è la soluzione che mantiene il proprio aspetto anche in condizioni di utilizzo intenso, mentre i rivestimenti delle pareti in laminato colorato o effetto legno aiutano a creare un'atmosfera calda all'interno della cabina. Per un risultato estetico e funzionale più esclusivo, le nostre nuove finiture in acciaio o in vetro stampato a effetto 3D possono essere la scelta ottimale.

2 Scegliete il vostro cielino di design

KONE offre un'ampia varietà di ciellini di design, tutti dotati di sistemi d'illuminazione moderni e innovativi, che permettono di creare la giusta atmosfera all'interno dell'ascensore. I nostri ciellini sono stati progettati per garantire la migliore qualità di illuminazione possibile, evitando al contempo luci abbaglianti, così da trasformare ciascuna corsa in ascensore in un'esperienza piacevole e sicura. I sistemi di illuminazione KONE sono anche ad alta efficienza energetica: le luci a LED utilizzano l'80% di energia in meno rispetto alle tradizionali luci alogene.

3 Scegliete i vostri accessori

Gli accessori KONE sono stati concepiti per accrescere il comfort dei passeggeri durante la permanenza in ascensore e includono corrimani, seggiolini, bottoniere di cabina e display informativi. Gli accessori KONE sono stati progettati per soddisfare le specifiche esigenze di diversi tipi di edifici e utenti. Ad esempio, abbiamo studiato specifiche soluzioni grafiche per le bottoniere di cabina di residenze per anziani e ospedali pediatrici, oltre a soluzioni personalizzabili per uffici, hotel e ambienti commerciali.

Materiali e accessori per qualsiasi applicazione

Questo catalogo presenta la nostra selezione completa di materiali e accessori per gli interni di cabina degli ascensori. Le opzioni disponibili sono suddivise in due categorie: Standard e Premium. I materiali e gli accessori Premium, indicati con il simbolo **P**, sono stati creati utilizzando componenti e materiali esclusivi e comportano tempi di consegna estesi.

Ciascun elemento, attentamente selezionato, è stato progettato per garantire un risultato ottimale sia sotto il profilo estetico che funzionale. La collezione prevede inoltre innumerevoli soluzioni rispondenti alla normativa in materia di accessibilità degli ascensori e resistenza ad atti di vandalismo.

I materiali e gli accessori presenti in questo catalogo sono disponibili per i prodotti KONE MonoSpace® 500, KONE MonoSpace® 700 e KONE MiniSpace®.

Per una più ampia ispirazione in tema di design, consultate gli allestimenti di cabina presenti nella KONE Design Collection e create la vostra soluzione ottimale con KONE Car Designer, disponibile visitando il nostro sito www.kone.it

Combinazioni infinite



reddot design award
honourable mention 2012

Il nuovo design KONE con pannelli di rivestimento orizzontali, insignito di prestigiosi riconoscimenti, è esteticamente ricercato e crea una piacevole sensazione di spaziosità all'interno della cabina.

Configurazione dei pannelli delle pareti

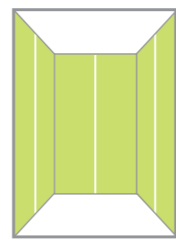
- Tutti i materiali sono disponibili con pannelli di cabina sia verticali sia orizzontali. È possibile scegliere fino a due diversi materiali per cabina, ma un solo materiale per parete. Fare attenzione ai vincoli con cielino, bottoniera di cabina e normativa.

Finiture Acciai

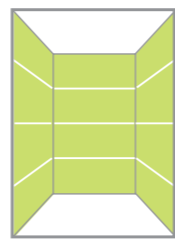
- Gli Acciai Satinati, Specchiati, Lavorati, Incisi e Decorati, sono da intendersi inossidabili.

Finiture Premium P

- Tutte le finiture Premium sono indicate con il simbolo P. Per le loro caratteristiche tecniche determinano dei tempi di consegna estesi.



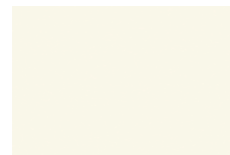
Verticale



Orizzontale

Il numero di pannelli di parete, verticali o orizzontali, dipende dalla dimensione di cabina.

Lamiera verniciata



P50
Bianco Opaco (RAL 9010)



P51
Grigio Nebbia (RAL 9006)



P52
Giallo Sole (RAL 1003)



P53
Rosso Alba (RAL 3000)

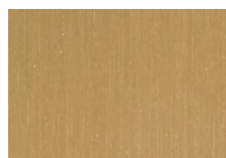


P54
Blu Cielo (RAL 5014)

Acciaio satinato



F
Asturia



SS1
Oro P



H
Murano



SS2
Oro Vegas P



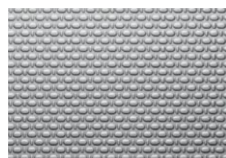
SS3
Nero P

Acciaio specchiato

Acciaio lavorato



K
Scacco Scozia
(antigraffio)



TS1
Lino Fiandre
(antigraffio)



SS4
Lino Grezzo
(antigraffio)



SS5
Lino Dorato P

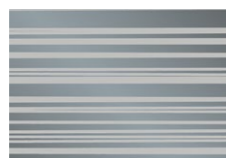


SS6
Lino Intrecciato P

Acciaio inciso (disponibile solo su una o due pareti laterali o sulla parete di fondo; non può essere combinato con gli Acciai decorati o con i Laminati decorati)



ES1
Diamante Argento P



ES2
Bambù Argento P



ES3
Grattacielo Argento P



ES4
Bambù Oro P

Acciaio decorato (disponibile solo su una o due pareti laterali o sulla parete di fondo; non può essere combinato con gli Acciai incisi o con i Laminati decorati)



PS1
Bambù P



PS2
Rubino P

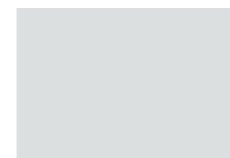


PS3
Grattacielo P



PS4
Diamante Blu P

Lamiera di acciaio



Z
Zincato, per finitura locale

Lamiera antimacchia

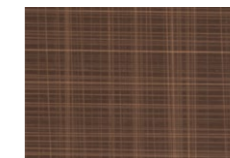


R30
Grigio Nordico
(disponibile solo per altezza
cabina ≤ 2300 mm)

Laminato metallico



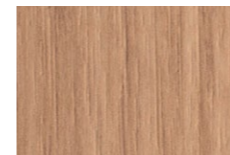
L200
Oro Asiatico



L201*
Bronzo Asiatico

* Le peculiari caratteristiche di questo materiale fanno sì che le striature della spazzolatura possono variare da pannello a pannello, l'allineamento delle striature non è quindi garantito.

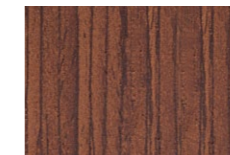
Laminato



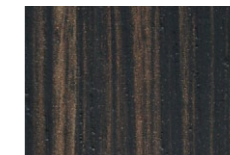
L202
Noce Chiaro



L203
Rovere Chiaro



L204
Ciliegio



L205
Ebano



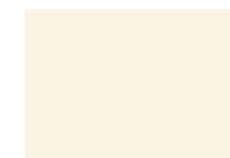
L206
Arancio



L207
Verde Lime



L208
Blu Avio

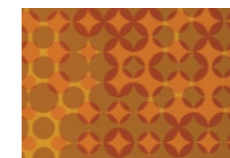


L209
Bianco Neve

Laminato decorato (disponibile solo su una o due pareti laterali o sulla parete di fondo; non può essere combinato con gli Acciai incisi o con gli Acciai decorati)



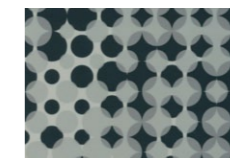
L210
Bambù Grigio



L211
Luci di Chennai

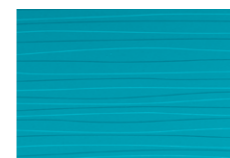


L212
Luci di Los Angeles

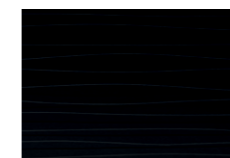


L213
Luci di Shanghai

Laminato 3D



L214
Onda Azzurra P



L215
Onda Nera P



L216
Onda Bianca P

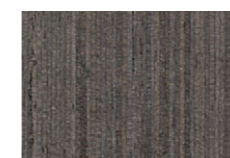


L217
Onda Arancio P

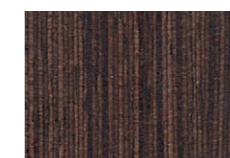
Laminato essenza legno



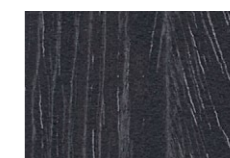
L219
Rovere P



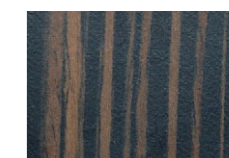
L220
Noce Scuro P



L221
Wenge P

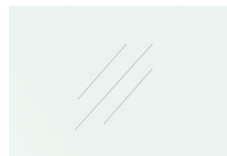


L222
Rovere Scuro P



L223
Wenge Venato P

Vetro trasparente*



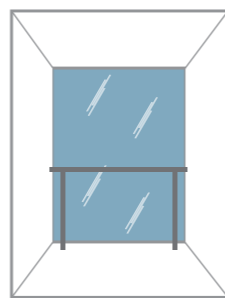
TW1
Cristallo

***Nota:**

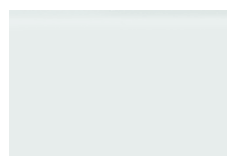
Nel MonoSpace® 500 le pareti vetrate sono disponibili solo su parete di fondo. Il cristallo è fornito in un pezzo unico ed è sempre abbinato al corrimano HR81.

- Passo da 50 mm.
- Non disponibili con ciellino RL11, RL12, CL88L, CL94L, CL162.

Nel MonoSpace® 700, le pareti vetrate sono disponibili anche per le pareti laterali, ma solo per la configurazione di cabina con pannellatura verticale.



Vetro colorato*



GW1
Siberian P



GW4
Manhattan P



GW10
Jaipur P



GW11
Soho P

Vetro decorato*



G5
Orizzontale Argento P



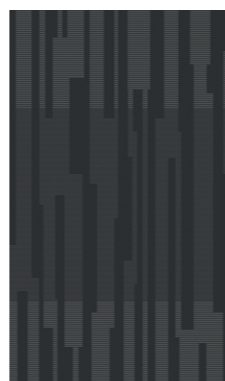
G6
Diamante Bianco P



G7
Argento Chiaro P



G8
Verticale Blu P



G9
Verticale Notte P



G10
Opale Bianco P



G11
Bambù Classico P

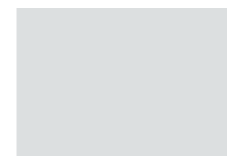


G12
Luci di Londra P



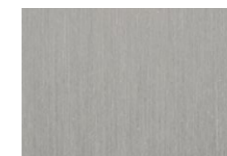
G13
Verticale Argento P

Lamiera di acciaio



Z
Zincato per finitura locale

Lamiera antimacchia



R30
Grigio Nordico

Lamiera verniciata



P50
Bianco Opaco (RAL 9010)

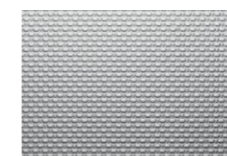


P51
Grigio Nebbia (RAL 9006)

Acciaio lavorato (antigraffio)



K
Scacco Scozia



TS1
Lino Fiandre

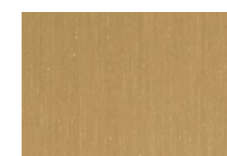


SS4
Lino Grezzo

Acciaio satinato



F
Asturia



SS1
Oro P

Acciaio specchiato



H
Murano

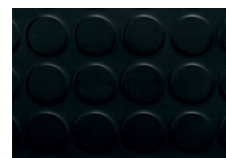


SS2
Oro Vegas P

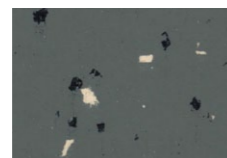


SS3
Nero P

Gomma



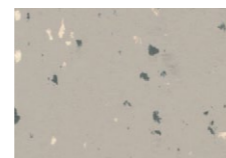
RC6
Nero Dallas



RC20
Grigio Fumo



RC21
Grigio Denver



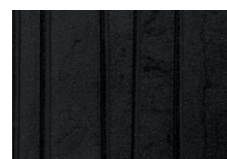
RC22
Grigio Conchiglia



RC23
Rosso Corallo

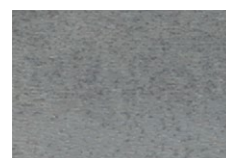


RC24
Blu Crepuscolo



RC25
Nero Crepuscolo

Vinile



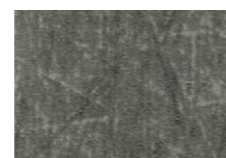
VF20
Grigio Cenere



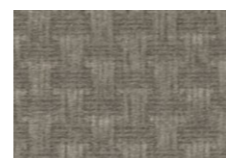
VF21
Marrone Seppia



VF22
Grigio Carbone

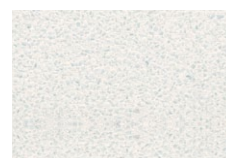


VF23
Grigio Ferro

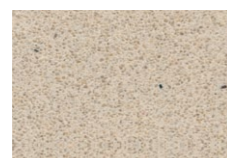


VF24
Marrone Juta

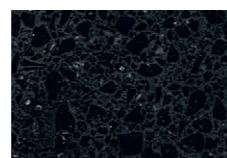
Granito ricomposto



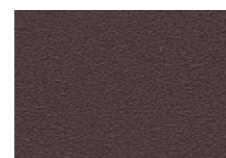
SF30
Bianco Gesso



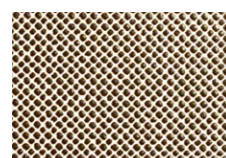
SF31
Sabbia



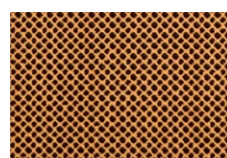
SF32
Nero Diorite



SF33
Marrone



SF34
Perla Platino P



SF35
Perla Oro P

Lamiera di acciaio



0
Superficie Zincata
per finitura locale

Mandorlato



AL
Alluminio P

Acciaio satinato



F
Asturia (Satinato)

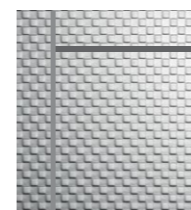


SS1
Oro
(per porte di piano: solo
KES 600 e 800) P

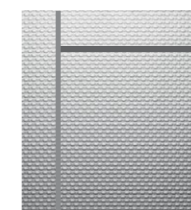
Acciaio specchiato



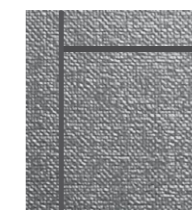
H
Murano
(Solo KES 600 e KES 800) P



K
Scacco Scozia



TS1
Lino Fiandre



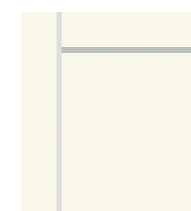
SS4
Lino Grezzo
(per porte di piano: solo
KES 600 e 800)

Lamiera antimacchia

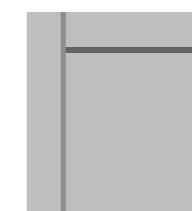


R30
Grigio Nordico

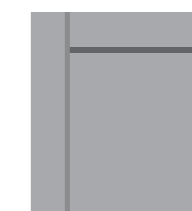
Lamiera verniciata



P 50
Bianco Opaco (RAL
9010)
(Solo KES 201)



P 51
Grigio Nebbia (RAL 9006)
(Solo KES 201)



P55
Grigio Tuono (RAL 7037)
(Solo KES 201 al piano)

Acciaio inciso



ES2
Bambù Argento
(Solo KES 800) P

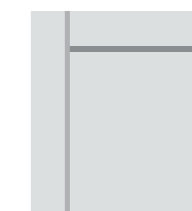


ES3
Grattacielo Argento
(Solo KES 800) P



ES5
Bambù Satinato
(Solo KES 800) P

Lamiera Acciaio

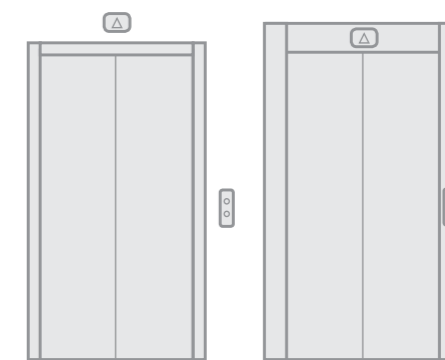


Z
Zincato, per finitura
locale

Vetro trasparente



TW1
Cristallo
(Solo KES 600 e KES 800)



Portale stretto

Portale standard

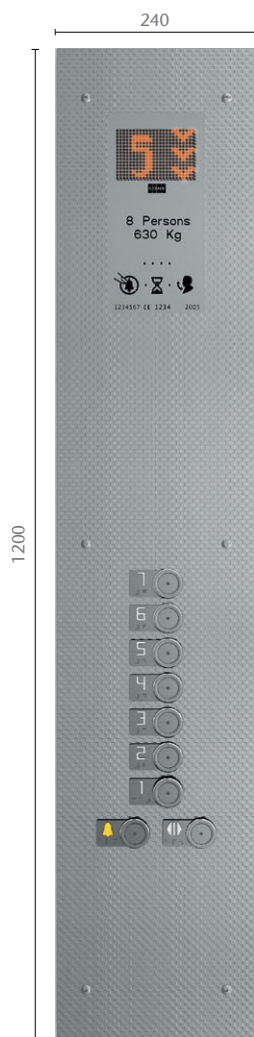
Nota:

Le porte KES 800 per le loro caratteristiche tecniche sono da considerarsi Premium, pertanto hanno tempi di consegna estesi.

KSS 140 (montaggio a filo)

Conforme alla norma EN 81-71 antivandalo cat.1.

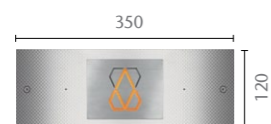
Disponibile solo con cabina a pannelli verticali e manovra a prenotazione.



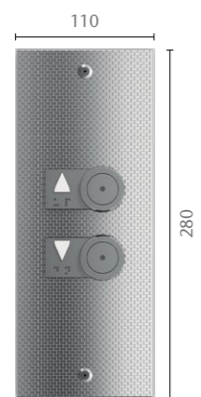
Bottoniera di cabina

Finiture:
Acciaio Scacco Scozia (K)
Acciaio satinato Asturia (F)
Display:
Animato a matrice di punti color ambra
Pulsanti: Tondi
Fermate legge 13: max 12

Segnalazioni di piano



Pulsantiera di piano

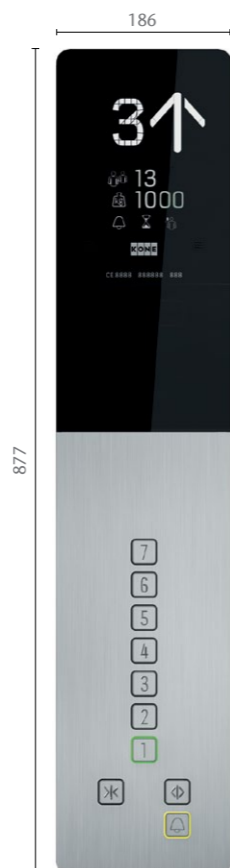


KSC 143
Altezza parziale

KSC 143
Altezza totale

KSL 140

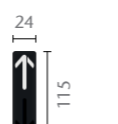
KSS 280 (montaggio in superficie)



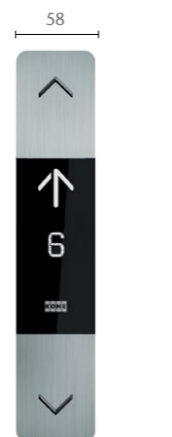
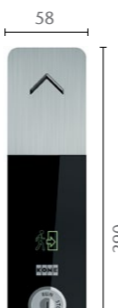
Bottoniera di cabina

Finiture:
Policarbonato nero e acciaio satinato.
Display: LCD alfanumerico bianco
Pulsanti: Quadrati
Fermate legge 13: max 14

Segnalazioni di piano



Pulsantiera di piano



KSC 286
Altezza parziale

KSC 296
Altezza intermedia
(larghezza 218 mm)



reddot design award
winner 2012

* Disponibili solo per manovra collettiva e non conformi alla norma EN 81-70.

*KSL 286
Simplex

*KSL 286
Duplex

KSS 420 (montaggio in superficie)

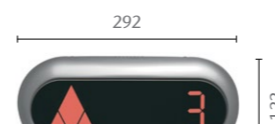
Disponibile solo con cabina a pannelli verticali.



Bottoniera di cabina

Finiture: Acciaio satinato Asturia (F)
Display:
KSC 420 a 7 segmenti color ambra
KSC 421 a matrice di punti color ambra
Pulsanti: Tondi
Fermate legge 13: max 12

Segnalazioni di piano



Pulsantiera di piano



KSL 420

KSS 470 (montaggio in superficie)

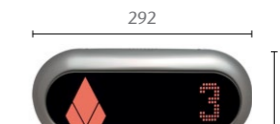
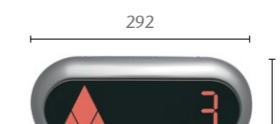
Disponibile solo con cabina a pannelli verticali e altezza ≤ 2200 mm.



Bottoniera di cabina

Finiture: Acciaio satinato Asturia (F)
Display:
KSC 470 a 7 segmenti color ambra
KSC 471 a matrice di punti color ambra
Pulsanti: Tondi
Fermate legge 13: max 12

Segnalazioni di piano



Pulsantiera di piano



KSL 470


KSC 471
Altezza totale

Nota:
* L'altezza esatta della bottoniera dipende dall'altezza di cabina e dal ciellino prescelto.

Nota:
* L'altezza esatta della bottoniera dipende dall'altezza di cabina e dal ciellino prescelto.

KSS 570 (montaggio in superficie)

Disponibile solo con cabina a pannelli verticali e manovra a prenotazione. Non disponibile su MonoSpace® 700 e MiniSpace®.



Bottoniera di cabina

Finiture:
Acciaio satinato Asturia (F)
Acciaio specchiato Murano (H)

Display:
KSC 573 animato a matrice di punti color ambra
KSC 575 LCD bianco e nero

Pulsanti: Tondi

Fermate legge 13: max 12

Segnalazioni di piano

KSH 570
348 x 141

KSI 573
348 x 141

KSA 573
402 x 141


Pulsantiera di piano

KSL 570
111 x 252

KSC 573/575
Altezza totale *

KSS 670 (montaggio a filo)

Disponibile solo con manovra a prenotazione.



Bottoniera di cabina

Finiture:
Acciaio satinato Asturia (F)
Acciaio specchiato Murano (H)
Acciaio specchiato Oro (HTIN) **P**

Display:
KSC 673 animato a matrice di punti color bianco
KSC 675 LCD bianco e nero

Pulsanti: Tondi o Quadrati (solo MonoSpace® 700)

Fermate legge 13: max 12

Segnalazioni di piano

KSH 670
350 x 120

KSI 673/675
410 x 150

KSA 673
410 x 150


Pulsantiera di piano

KSL 670
95 x 305

KSC 673/675
Altezza totale *

KSS 800 (montaggio in superficie) **P**

Disponibile solo abbinata al KONE Polaris® 500 Destination Control System (DCS).



Bottoniera di cabina

Finiture:
Policarbonato nero

Display:
KSC 853 animato a matrice di punti color bianco
KSC 863 animato a matrice di punti color bianco

Pulsanti: Tondi

Pannello di controllo della destinazione

KSP 853
160 x 378

step 1 **step 2** **step 3**

Pannelli di identificazione dell'ascensore

KST 850 Passivo
149 x 160

KST 860 Attivo
160 x 160

KSC 853
Altezza parziale

KSC 863
Altezza totale*
Larghezza 233 mm

KSS 970 (montaggio a filo) **P**



Bottoniera di cabina (COP)

Finiture:
Acciaio satinato Asturia (F)
Acciaio specchiato Murano (H)
Acciaio specchiato Oro (HTIN)

Display:
KSC 977 LCD blu "City Landscape" con caratteri bianchi

Pulsanti: Tondi o Quadrati (solo MonoSpace® 700)

Fermate legge 13: max 12

Segnalazione di piano

KSI 977
410 x 150 **P**

Pulsantiera di piano

KSL 670/970
95 x 305 **P**

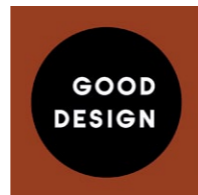
KSC 977
Altezza totale * **P**

Nota:
* L'altezza esatta della bottoniera dipende dall'altezza di cabina e dal ciellino prescelto.



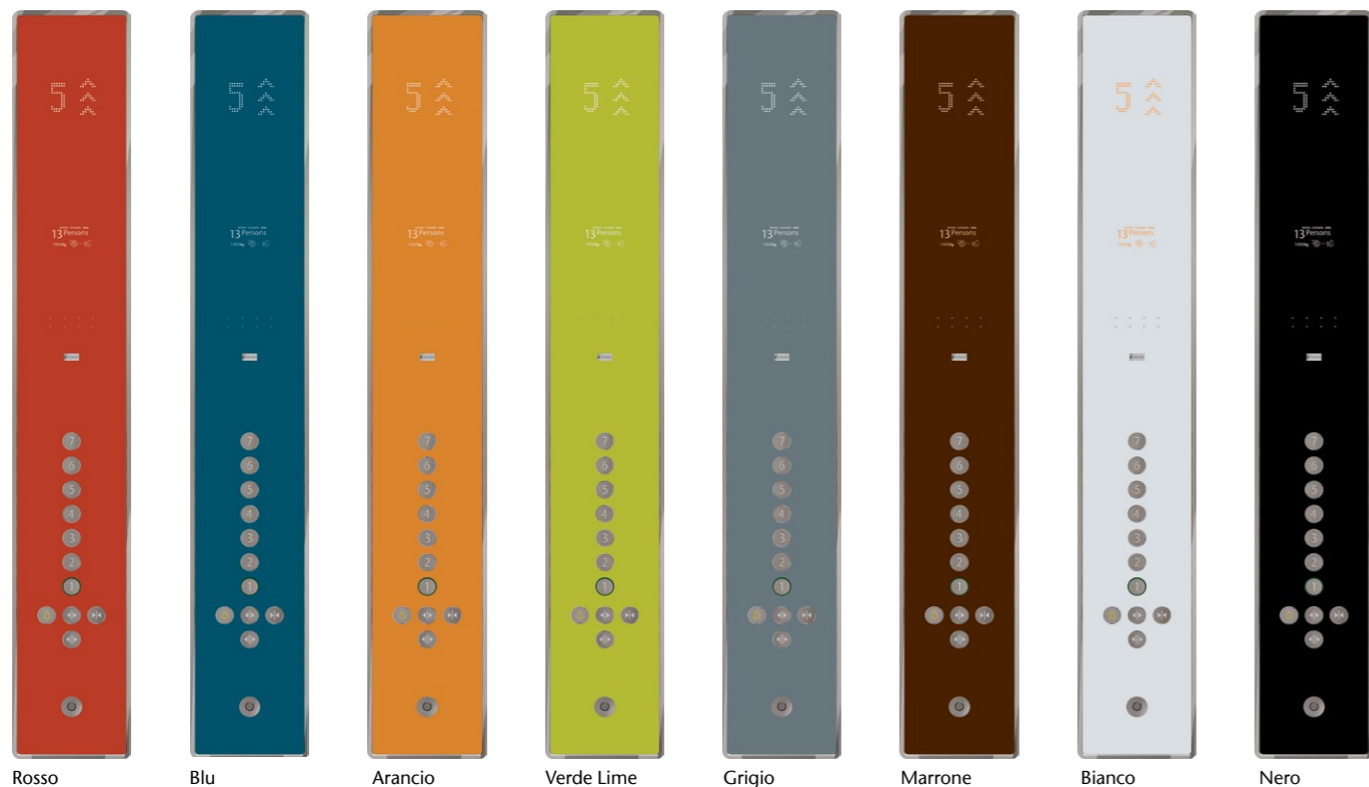
Nota:
* L'altezza esatta della bottoniera dipende dall'altezza di cabina e dal ciellino prescelto.

KONE Design Collection

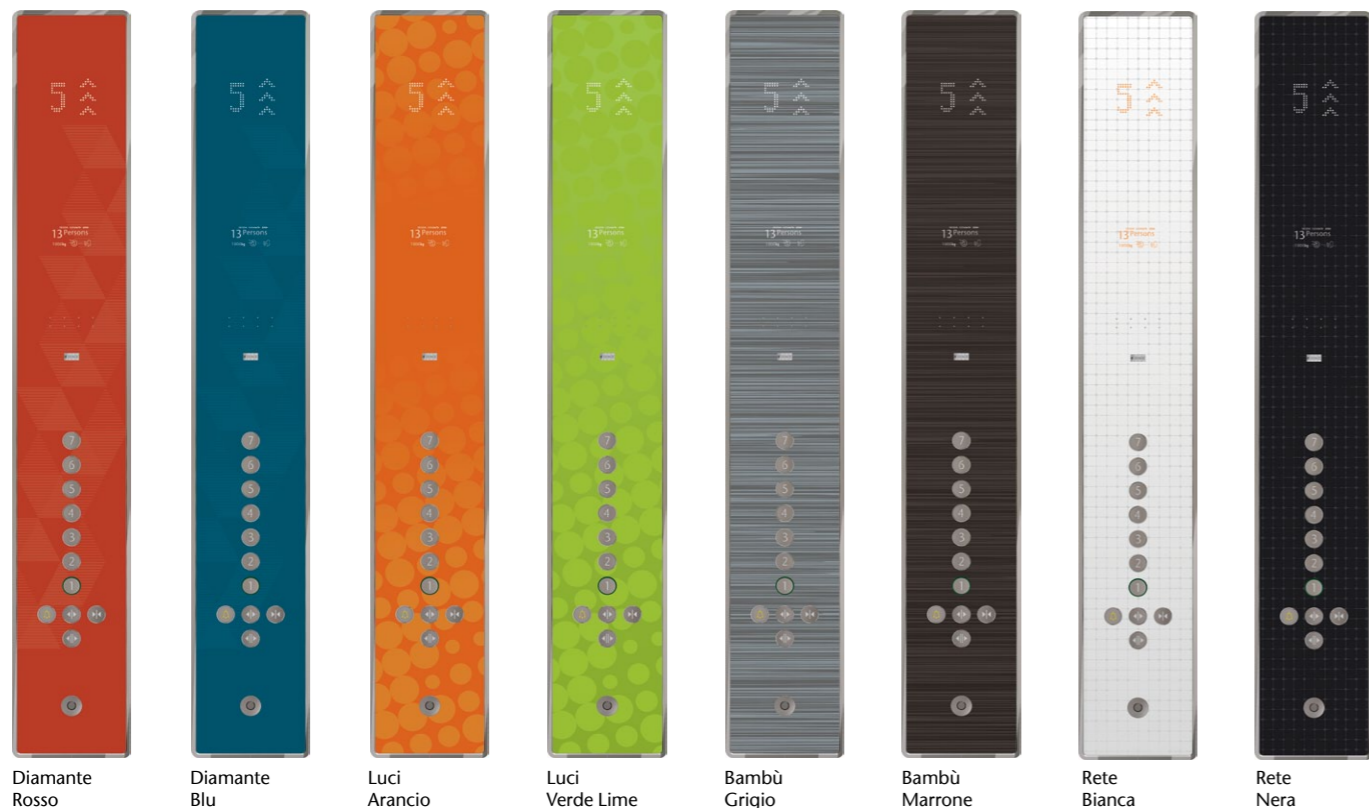


KSC D20 (montaggio in superficie)
 Bottoniera di cabina ad altezza parziale
 Larghezza 200 mm, altezza 1300 mm

Colori tinta unita



Colori a motivi geometrici



KSC D20 (montaggio in superficie)
 Bottoniera di cabina ad altezza parziale
 Larghezza 200 mm, altezza 1300 mm

Soluzioni fantasia

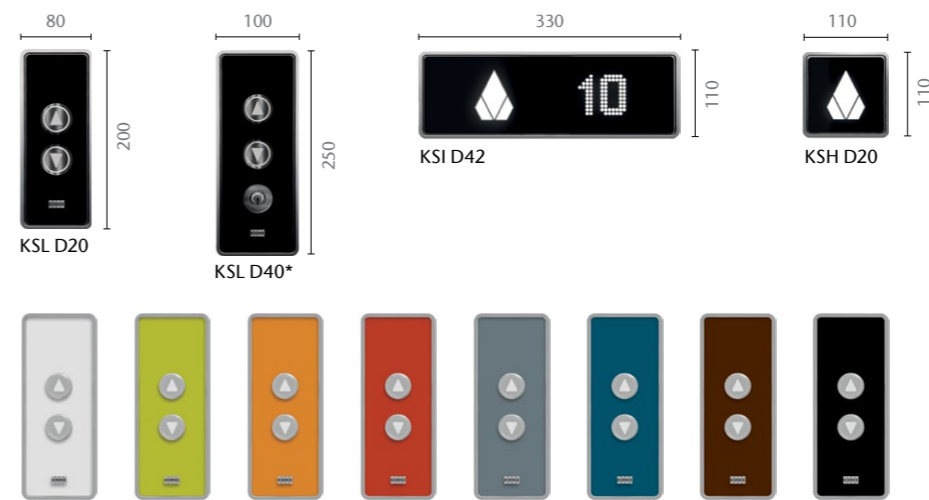


Display:
 KSC D21/D41 a sette segmenti color ambra
 KSC D22/D42 a matrice di punti color ambra o bianco
 KSC D23/D43 animato a matrice di punti di color ambra o bianco

KSC D40 (montaggio in superficie)
 Bottoniera di cabina ad altezza totale
 Larghezza 233 mm, l'altezza dipende dall'altezza di cabina e dal ciellino prescelto



Bottoniere e Segnalazioni di piano



Per le bottoniere e segnalazioni al piano è disponibile una selezione di 8 colori a tinta unita.

Nota:
 * non disponibile per manovra universale.
 Per ulteriori informazioni contattate il Vostro riferimento in KONE.



CL94

Finitura pannelli: Acciaio satinato Asturia (F)
Lamiera verniciata Bianco Opaco (P50)
Acciaio specchiato Murano (H) **P**

Illuminazione: Tubi fluorescenti compatti T5

Nota: Disponibile versione **CL94L** con botola e scala conforme alla norma EN 81-72, richiede aumento testata di 80 mm e solo per altezza cabina ≤ 2200 mm. Disponibile versione **CL94V** conforme alla norma EN 81-71 antivandalo cat.1 solo in Acciaio satinato Asturia (F)



CL88

Finitura pannelli: Acciaio satinato Asturia (F)
Lamiera verniciata Bianco Opaco (P50)
Acciaio specchiato Murano (H) **P**

Illuminazione: Faretto a LED, rotondi

Nota: Disponibile versione **CL88L** con botola e scala conforme alla norma EN 81-72, richiede aumento testata di 80 mm e solo per altezza cabina ≤ 2200 mm



CL151 **P**

Finitura telaio: Acciaio satinato Asturia (F)
Acciaio satinato Oro (SS1)

Illuminazione: Pannello a LED con diffusore smerigliato bianco, tinta unita o in opzione con motivi grafici 1, 2 o 3.

Opzioni grafiche per i pannelli a LED



1 Geometrico



2 Grattacieli



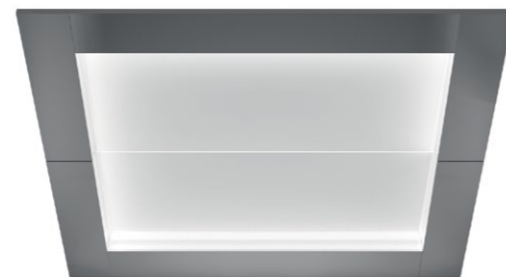
3 Bambù



CL98

Finitura pannelli: Acciaio satinato Asturia (F)
Acciaio specchiato Murano (H) **P**

Illuminazione: Faretto a LED, rettangolari



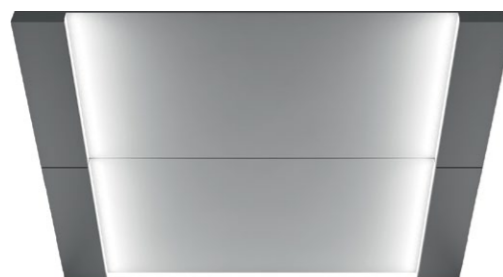
CL104

Finitura pannelli centrali: Lamiera verniciata Bianco Opaco (P50)

Finitura pannelli superiori: Acciaio satinato Asturia (F)
Acciaio specchiato Murano (H) **P**

Illuminazione: Tubi fluorescenti compatti T5

Nota: Disponibile per larghezza cabina ≥ 900 mm



CL95

Finitura pannelli centrali: Lamiera Verniciata Bianco Opaco (P50)

Finitura pannelli laterali: Acciaio satinato Asturia (F)
Acciaio specchiato Murano (H) **P**

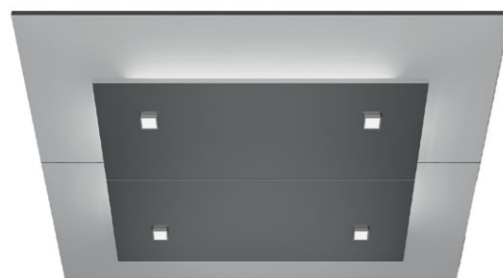
Illuminazione: Tubi fluorescenti compatti T5



CL97

Finitura pannelli: Acciaio satinato Asturia (F)
Acciaio specchiato Murano (H) **P**
Acciaio satinato Oro (SS1) **P**

Illuminazione: Faretto a LED, quadrati



CL162 **P**

Finitura pannello centrale: Acciaio satinato Asturia (F)
Acciaio specchiato Murano (H)

Finitura pannelli superiori: Lamiera verniciata Bianco Opaco (P50)

Illuminazione: Tubi fluorescenti compatti T5 e faretto a LED, quadrati

Nota: Richiede aumento testata di 80 mm, solo per altezza cabina ≤ 2200 mm e larghezza cabina ≥ 850 mm



CL193 **P**

Finitura pannelli centrali: Lamiera Verniciata Bianco Opaco (P50)

Finitura pannelli superiori: Acciaio satinato Asturia (F)

Illuminazione: Tubi fluorescenti compatti T5

Nota: Richiede aumento testata di 30 mm

Cielini integrati per testata ribassata

- Permettono una riduzione della testata di 80 mm; solo per MonoSpace® 500
- Disponibili solo su cabine a pannellatura verticale, non disponibili con parete di fondo vetrata né con bottoniere di cabina ad altezza totale.



RL11

Finitura pannelli: Lamiera verniciata Bianco Opaco (P50)
Lamiera verniciata Grigio Nebbia (P51)

Illuminazione: Tubi fluorescenti compatti T5



RL12

Finitura pannelli: Lamiera verniciata Bianco Opaco (P50)
Lamiera verniciata Grigio Nebbia (P51)

Illuminazione: Faretto a LED, rotondi



CL181 **P**

Finitura pannelli: Acciaio satinato Asturia (F)
Acciaio specchiato Murano (H)
Acciaio satinato Oro (SS1)
Acciaio specchiato Oro Vegas (SS2)

Illuminazione: LED

Nota: Disponibile solo con cabina a pannelli verticali. Non disponibile con specchio, con cabina a doppio ingresso e con bottoniere di cabina ad altezza totale.

Nota: • Il numero di faretto dipende dalle dimensioni della cabina.
• I cielini RL11, RL12, CL88L, CL94L e CL162 non sono disponibili con parete di fondo in vetro.



HR61*
Tubolare
Finiture:
Acciaio satinato Asturia (F)
Acciaio specchiato Murano (H) **P**



HR62
Quadrato
Finiture:
Acciaio satinato Asturia (F)
Acciaio specchiato Murano (H) **P**



HR63 P
Rettangolare
Finiture:
Acciaio satinato Asturia (F)
Acciaio specchiato Murano (H)



HR64*
Tubolare, terminali arrotondati
Finiture:
Acciaio satinato Asturia (F)
Acciaio specchiato Murano (H) **P**
Acciaio satinato Oro (SS1) **P**

Nota:
Conforme alla norma EN 81-70 e EN 81-71 cat.1



HR65*
Triangolare, terminali arrotondati
Finiture:
Acciaio satinato Asturia (F)
Acciaio specchiato Murano (H) **P**

Nota:
Conforme alla norma EN 81-70 e EN 81-71 cat.1



HR81*
Tubolare
Finiture:
Acciaio satinato Asturia (F)
Acciaio specchiato Murano (H) **P**
Acciaio satinato Oro (SS1) **P**

HR81TR:
disponibile solo in Acciaio satinato Asturia (F)
Nota:
Solo su parete di fondo fissato a pavimento.
Obbligatorio per parete di fondo in vetro.



HR94 P
Tubolare, terminali arrotondati
Finiture:
Acciaio satinato Asturia (F)

Nota:
Conforme alla norma EN 81-70 e EN 81-71
antivandalo cat.2
Disponibile solo su MonoSpace® 700



HR34
Tubolare, terminali arrotondati
Finiture:
Alluminio con estremità nere

Nota:
Conforme alla norma EN 81-70



HR31
Tubolare
Finiture:
Alluminio con estremità nere

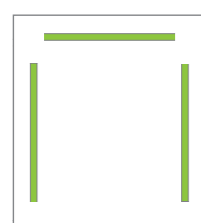


HR71 - WD
Tubolare
Finitura:
Legno scuro con fissaggi in
Acciaio satinato Asturia (F) o
Acciaio satinato Oro (SS1) **P**

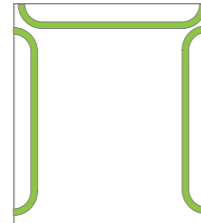


HR71 - WL
Tubolare
Finitura:
Legno chiaro con fissaggi in
Acciaio satinato Asturia (F) o
Acciaio satinato Oro (SS1) **P**

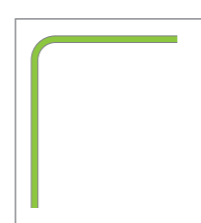
*** Nota:**
Disponibile anche continuo raccordato



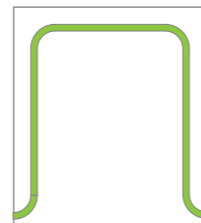
Semplice



Estremità arrotondate



Continuo raccordato



Continuo raccordato con
estremità arrotondate



FS1
Finitura:
Laminato Noce Chiaro (L202)

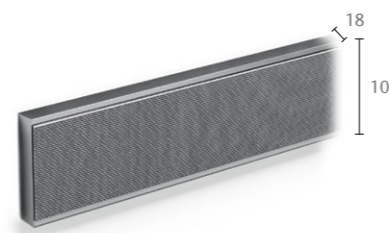


FS1
Finitura:
Laminato Ebano (L205)



FS1
Finitura:
Laminato Carbone (L224)

Nota:
non disponibili su parete di fondo



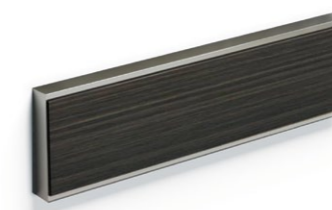
BR1
Finitura:
Acciaio lavorato Lino Fiandre (TS1)
(antigraffio)



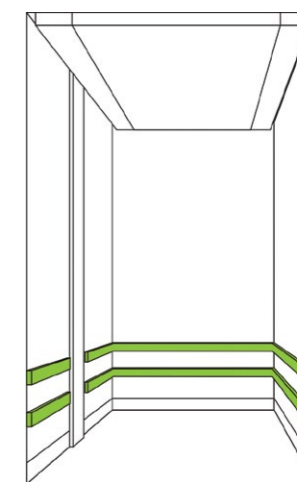
BR1
Finitura:
Gomma Nero Crepuscolo (RC25)



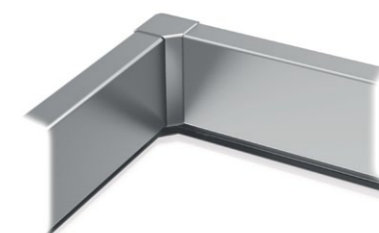
BR1
Finitura:
Legno chiaro (WL) **P**



BR1
Finitura:
Legno scuro (WD) **P**



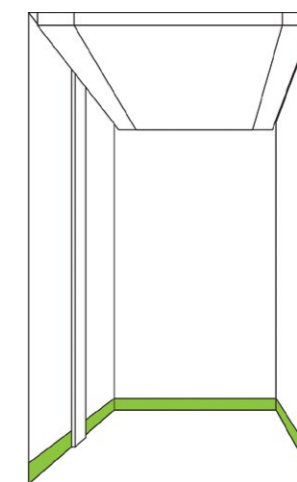
Nota:
per MonoSpace® 500 solo una fascia per parete



SK1
Finitura:
Acciaio satinato Asturia (F)



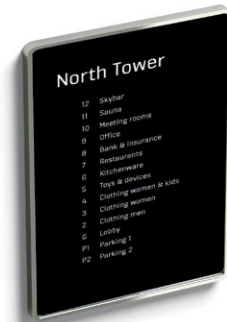
SK1
Finitura:
Acciaio satinato Oro (SS1) **P**



Nota:
Obbligatorio in caso di pareti in laminato, laminato 3D e laminato legno reale; obbligatorio con pavimento in granito ricomposto e raccomandato per pavimento zincato.

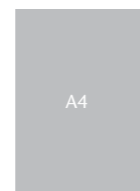
Bacheca informativa

La bacheca informativa consiste in un supporto che può essere installato all'interno di un ascensore in grado di ospitare delle stampe personalizzate contenenti ad esempio i nomi degli inquilini e i loghi delle società su ogni piano dell'edificio,

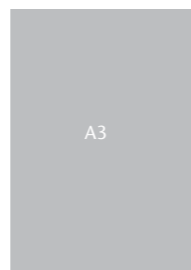


Finiture cornice:
Acciaio satinato Asturia (F)
Acciaio specchiato Murano (H)

guidando gli utilizzatori e migliorando il flusso delle persone. La bacheca informativa è disponibile in due differenti misure, formato A4 (TD1) e A3 (TD2), che possono essere installate sia verticalmente e sia orizzontalmente.



TD1



TD2

KONE InfoScreen

KONE InfoScreen è un display multimediale informativo che può essere installato all'interno di un ascensore o nella hall di un edificio ed è in grado di visualizzare non solo i dati relativi all'ascensore, la posizione della cabina, la fermata successiva prenotata, il senso di direzione, ma anche pubblicità o annunci personalizzati.



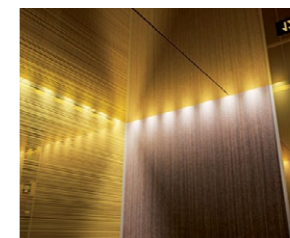
IS08
Versione standard, display 8,4"

IS15*
Versione Premium, display 15" **P**

Finiture cornice:
Acciaio satinato Asturia (F)
Acciaio specchiato Murano (H)

KONE InfoScreen è disponibile in due versioni, Standard con display TFT LCD da 8,4" e Premium con display TFT LCD da 15". Il montaggio è in superficie su una delle pareti laterali di cabina (ad esclusione delle pareti in Acciaio specchiato o con specchio). Il contenuto delle informazioni deve essere aggiornato manualmente tramite una Memory Stick USB.

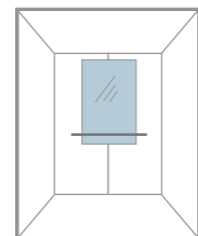
Nota:
* Disponibile solo per MonoSpace® 700.



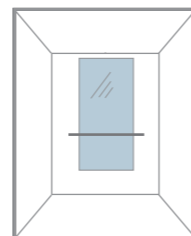
Dimensioni e posizionamento

Gli specchi a larghezza parziale possono essere posizionati sulla parete di fondo o sulla parete laterale opposta alla bottoniera. Quelli a larghezza totale solo su parete di fondo. Le dimensioni del corrimano e dello specchio variano in base alle dimensioni di cabina. Lo specchio a tutta parete è fornito in due pezzi.

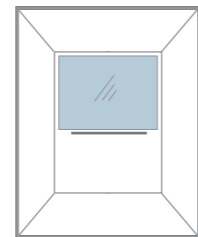
Lo specchio non è disponibile con cielino CL181.



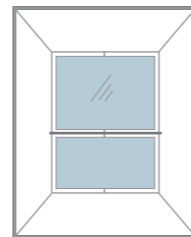
Larghezza parziale/
altezza parziale



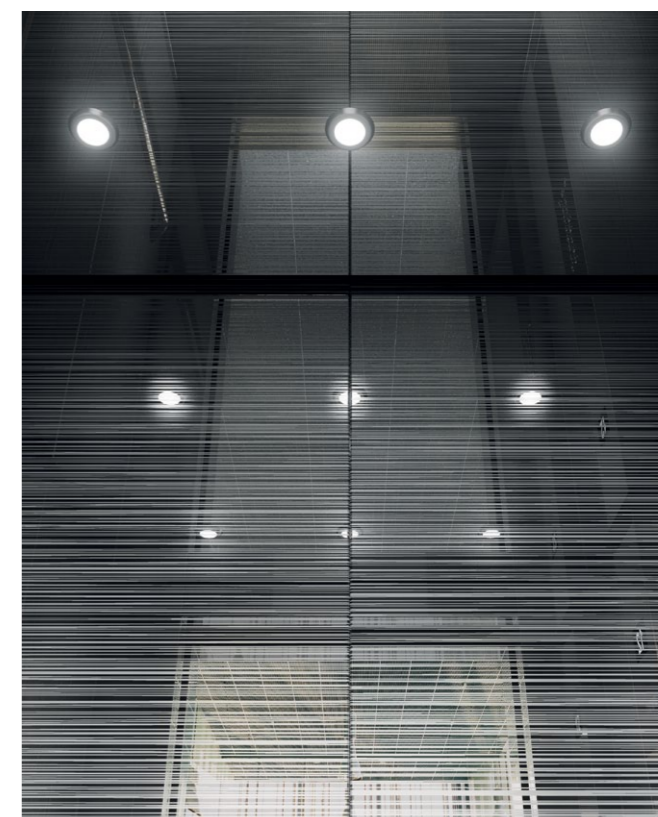
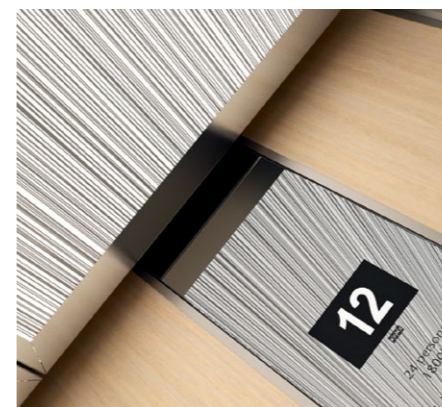
Larghezza parziale/
altezza totale



Larghezza totale/
altezza parziale **P**



A tutta parete **P**





KONE S.p.A.
Via Figino, 41
20016 Pero (MI)
Tel. 02 33923.1
Fax 02 33923.654
www.kone.it



Questa pubblicazione ha unicamente fini di informazione di carattere generale.
KONE si riserva il diritto di modificare, in qualunque parte e senza alcun preavviso, il design e le specifiche dei prodotti.